

# CENTRE TECHNIQUE DE PLASTURGIE ET DE CAOUTCHOUC

PARTENAIRE FIABLE DE L'INDUSTRIE DE PLASTURGIE ET DE CAOUTCHOUC



Complexe des Centres Techniques Industriels Marocains  
Route Ouled Haddou Boulevard 60, Sidi Maârouf 20280  
Casablanca - Maroc

Tél.: +212 (0) 522 58 09 50 / 77 - Fax: +212 (0) 522 58 05 31  
E-mail: [ctpc@ctpc.ma](mailto:ctpc@ctpc.ma) - site web : [www.ctpc.ma](http://www.ctpc.ma)

ESSAIS & ANALYSES



Centre Technique de Plasturgie et de Caoutchouc

# ESSAIS & ANALYSES



[www.ctpc.ma](http://www.ctpc.ma)

Le **CTPC** détient un savoir-faire reconnu pour la caractérisation mécanique, chimique, physico-chimique des polymères et des composites, lui permettant de répondre à différents types de demande.

Les essais sont effectués par référence à des normes ou réglementations marocaines, étrangères ou internationales ou sur la base de cahier des charges mis au point en collaboration avec l'entreprise.

Les équipements disponibles en **CTPC** permettent d'effectuer une large gamme de prestations d'essais.



**Le laboratoire possède en particulier les techniques d'essais et Analyses suivantes :**

### **IDENTIFICATION & CARACTERISATION DES MATERIAUX:**

- Identification des Polymères, Additives... (ATG, DSC...)
- Détermination du temps d'induction à l'oxydation (OIT isotherme) et de la température d'induction à l'oxydation (OIT dynamique) ISO 11357-6 & EN 728
- Dispersion et Teneur en noir de carbone



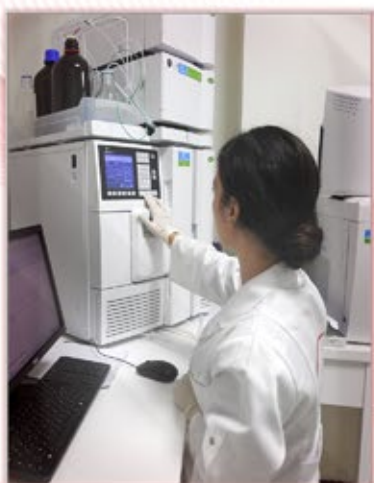
### **ESSAIS MECANIQUES & RHEOLOGIQUES:**

- Résistance à la pression interne ISO 1167;
- Résistance à la traction ISO 6259;
- Résistance à la traction (au seuil d'écoulement et à la rupture) ISO 527
- Résistance à la déchirure EN 388
- Rgidité ISO 9969 et flexibilité annulaire ISO 13968;
- Résistance au choc EN 744;
- Indice de fluidité à chaud ISO 1133;
- Caractéristiques de contrainte-déformation en traction ISO 37
- Résistance au déchirement ISO 6383-1 & EN 14867
- Mesure d'épaisseur moyenne d'un échantillon (épaisseur gravimétrique) ISO 4591
- Dureté (Shore A et D) ISO 868



## ESSAIS PHYSIQUES & THERMIQUES:

- Retrait longitudinal à chaud ISO 2505;
- Température de ramollissement Vicat ISO 2507, EN 727;
- Temps d'induction à l'oxydation ISO 11357, EN 728;



## ESSAIS CHIMIQUES :

- Migration globale EN 1186-3,-5,-9,-14 & spécifique (Matière plastique en contact avec les denrées alimentaires)
- Teneur en métaux lourds
- Teneur en matière volatiles EN 12099



## ESSAIS OPTIQUES :

- Efficacité thermique IR - barrière à la radiation thermique ;
- Transmission lumineuse totale dans le visible ;
- Détermination du Flou ;

## ESSAIS DE COMPORTEMENT AUX AGENTS EXTERNES :

- Essais climatiques (Température & humidité);
- Vieillesse accéléré (xénon, UV...);
- Perméabilité à la vapeur d'eau ISO 15106-1;
- Résistance à l'ozone ;

