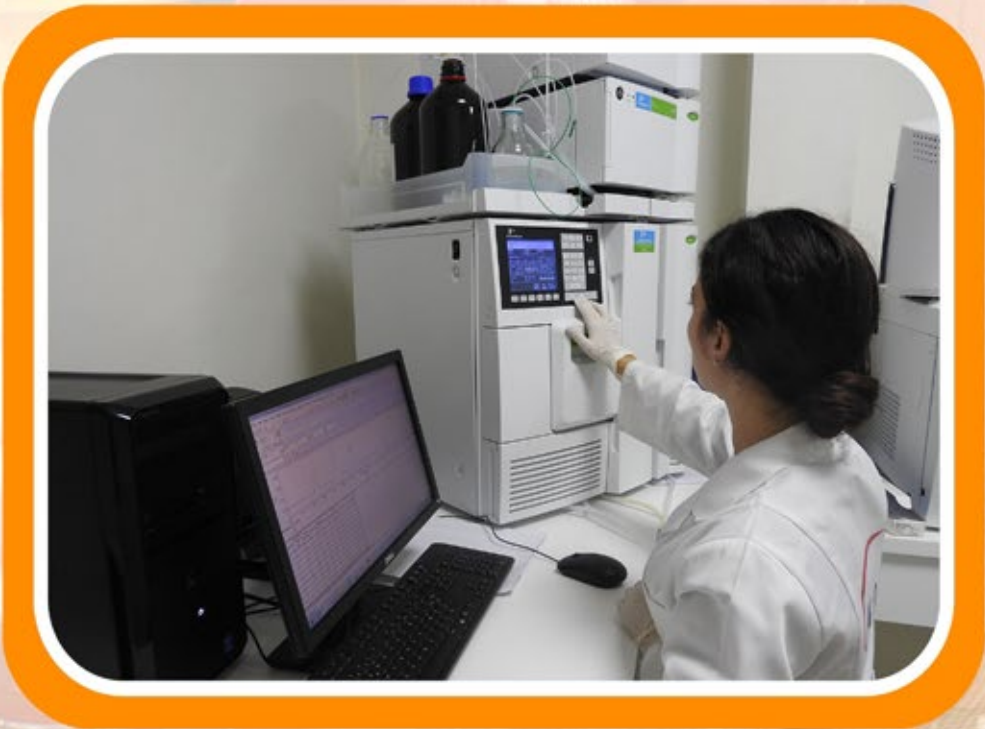




## LABORATOIRE DE CONTRÔLE DES EMBALLAGES PLASTIQUES



**CENTRE TECHNIQUE DE PLASTURGIE ET DE CAOUTCHOUC**



## LABORATOIRE DE CONTRÔLE DES EMBALLAGES PLASTIQUES



CTPC propose une large gamme de prestations et d'assistance technique pour les fabricants d'emballages ainsi que pour les entreprises utilisant des emballages plastiques:

- L'aptitude au contact avec les aliments (migration spécifique et globale) ;
- Propriétés mécaniques (Choc, essais de traction ...) ;
- Analyses chimiques ;
- ...



### QUELQUES ESSAIS :

- **Essais dimensionnels** (Exemple des Sacs : Largeur, longueur et volume, épaisseur ponctuelle et épaisseur moyenne **(ISO 4593... )**);
- **La migration globale et la migration spécifique** (contact alimentaire) **(NM EN 1186, NM EN 13130...)**;
- **Essais mécaniques** (Résistance à la compression verticale : RCV, Résistance au choc, résistance à la perforation lente, ...);
- **Opacité** ;
- **Teneur en métaux lourds**;
- **Composition (Identification)**;
- **Etude de comportement.**